



PARTNER
CRLS

EKSPERTYZA POJAZDU

STRONA TYTUŁOWA

WERSJA 3.02

DANE ZLECENIODAWCY

Firma VEHIS FINANSE SP. Z O.O.
AL. MURCKOWSKA 14C
40-265 KATOWICE

DANE WYKONAWCY

Firma PARTNER CRLS SP. Z O.O.
Rzeczoznawca MATEUSZ KELER
Nr zlecenia VHS00365/26
Data zlecenia 21 kwiecień 2026

IDENTYFIKACJA SKRÓCONA POJAZDU

Marka PEUGEOT
Model BOXER
Numer rejestracyjny BI855JR
Rok produkcji 2024
Numer VIN VF3YDG6F7RG040291

LISTA DOKUMENTÓW POJAZDU I AKCESORIÓW

Do oględzin pojazdu przedstawiono:

Dowód rejestracyjny	SKAN	Tablice rejestracyjne	TAK
Klucz główny	TAK	Apteczka	NIE
Klucz zapasowy	NIE	Gaśnica	TAK
Instrukcja obsługi	NIE	Trójkąt ostrzegawczy	TAK
Książka serwisowa	NIE		

OPIS OGÓLNY POJAZDU* - UWAGA

* Opis ogólny sporządzono w oparciu o cechy widoczne. Partner CRLS nie bierze odpowiedzialności za wady ukryte, nie dające się ustalić bez badania specjalistycznego.

ELEMENTY SKŁADOWE EKSPERTYZY

Poniższe elementy stanowią integralną część Ekspertyzy

Ekspertyza - Raport z systemu eksperckiego	TAK	Ekspertyza - Stan techniczny	TAK
Ekspertyza - Lakier/Ogumienie	TAK	Ekspertyza - Dokumentacja zdjęciowa	TAK



PARTNER
CRLS

EKSPERTYZA POJAZDU

RAPORT (SYSTEM EKSPERCKI)

Nr zlecenia

VHS00365/26

Nr rejestracyjny

BI855JR

Raport wykonano w systemie eksperckim:

EUROTAX (AUTOVISTA)

Raport z systemu eksperckiego stanowi integralną część niniejszej Ekspertyzy i nie może być prezentowany samodzielnie.



OCENA STANU POJAZDU

DANE ZLECENIA

Numer wyceny	20741
Numer sprawy	VHS00365/26
Zleceniodawca	
Data i miejsce oględzin	
Data wyceny	04.05.2026
Wycena na dzień	03.05.2026
Numer licencji / użytkownik	38107 / Partner CRLS

DANE POJAZDU

Numer rejestracyjny / numer VIN	BI855JR / VF3YDG6F7RG040291
Data pierwszej rejestracji / wiek w miesiącach	04.11.2024 / 18
Rok produkcji	2024
Przebieg rzeczywisty (km) / sposób ustalenia	424 685 / Odczytany
Data następnego badania technicznego	04.11.2027
Lakier	----

Marka	PEUGEOT
Model	Boxer Heavy H3-Power Euro 6 2184ccm - 180KM 3,5t 24-
Typ	Boxer Heavy H3-Power L4H2
Rodzaj nadwozia / liczba drzwi / liczba miejsc	Furgon, wysoki dach / 4 / 3
Pojemność silnika (ccm)	2184
Moc kW / KM	132 / 180
Paliwo / katalizator	Diesel / SCR+EGR+DPF+DOC
Układ / liczba cylindrów	R / 4
Skrzynia / liczba biegów	M / 6
Dopuszczalna masa całkowita	3 500
Masa własna / ładowność	2 240 / 1 260
Rozstaw osi 1 / 2	4 035 /

WYPOSAŻENIE STANDARDOWE POJAZDU

- ABS ze wspomaganie hamowania awaryjnego
- Antena dachowa DAB
- Drzwi boczne, prawe, przesuwne, pełne (bez szyby)
- ESP (system stabilizacji toru jazdy)
- Fotel kierowcy: (regulacja odc.łędź.,wzdłużna,wys.,pochylenia)+podłokietnik
- Hamulce przednie - tarcze wentylowane
- Hill Assist - system wspomagający pokonywanie podjazdów
- Kierownica z tworzywa sztucznego
- Kolumna kierownicy manualnie regulowana na głębokość
- Kontrolka niezapiętego pasa dla kierowcy
- Lampka podwójna w konsoli sufitowej w pierwszym rzędzie foteli
- Opony N1 klasy A 215/75 R16C
- Panele boczne ochronne przestrzeni ładunkowej do wysokości pasów
- Alarm dźwiękowy ostrzegający otoczenie w trakcie manewru cofania
- Czujniki cofania
- Drzwi tylne dwuskrzydłowe otwierane na boki, pełne (bez szyby)
- Felgi stalowe 16"
- Gwarancja standardowa 2 lata bez limitu kilometrów
- Hamulce tylne - tarczowe
- Immobiliser
- Klimatyzacja manualna z chłodzonym schowkiem w desce rozdzielczej
- Komputer pokładowy
- Lakier uni - niemetalizowany
- Lusterka boczne (podwójne lusterko) sterowane i podgrzewane elektrycznie
- Osłony przeciwsłoneczne dla kierowcy i pasażera
- Pasy bezpieczeństwa 3-pkt w pierwszym rzędzie z napinaczami i ogranicznikami siły napięcia

- Poduszka czołowa dla kierowcy
- Przegroda przestrzeni ładunkowej pełna blaszana
- Reflektory przednie, halogenowe
- Skrzynia manualna, 6-biegowa
- Szyby barwione
- Światła obrysowe
- Tempomat z ogranicznikiem prędkości
- Uchwyty na kubki
- Zagłówki przednich foteli pełne (wypełnione pianką), z regulacją wysokości położenia
- Zawieszenie przednie Pseudo MacPherson
- Zbiornik paliwa 90L
- Zestaw naprawczy
- Poduszka czołowa dla pasażera/ów z przodu (poduszka podwójna)
- Radio z wyświetlaczem 5", Bluetooth + DAB
- Schowek w górnej części deski rozdzielczej
- System monitorujący ciśnienie w oponach - pośredni
- Szyby boczne przednie sterowane elektrycznie, sekwencyjne po stronie kierowcy
- Tapicerka materiałowa Crepe Black + pełne zagłówki
- Uchwyty do mocowania ładunku w przedziale ładunkowym
- Wspomaganie układu kierowniczego
- Zamek centralny z pilotem i blokowaniem drzwi podczas ruszania
- Zawieszenie tylne standardowe, resor jednopiórowy
- Zderzak przedni i tylny, lusterka boczne, listwy ochronne boczne, klamki w kolorze czarnym

WYPOSAŻENIE DODATKOWE

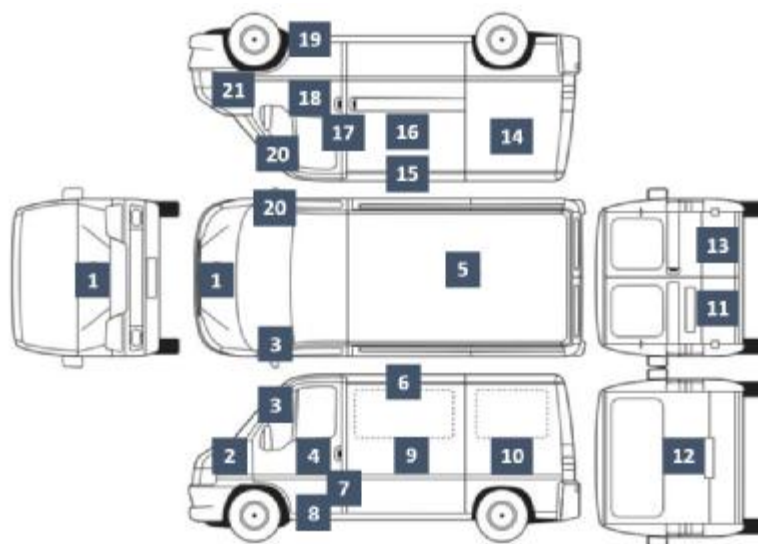
- Pakiet Cargo XL
 - Drzwi tylne dwuskrzydłowe otwierane pod kątem do 270 stopni
 - Gniazdo 12V w przestrzeni ładunkowej
 - Oświetlenie LED w przestrzeni ładunkowej
- Pakiet Techno
 - Klimatyzacja automatyczna jednostrefowa + klimatyzowany schowek w desce rozdzielczej
 - Port USB w miejscu gniazda zapalniczki - podwójny
 - Radio z nawigacją 10", Bluetooth + DAB + CP/AA
 - Usługi łączności (m.in. alarm przeciwkradzieżowy, zdalna kontrola, serwisowanie, aktualizacje itp.)
- Pakiet Worksite Heavy
 - Koło zapasowe pełnowymiarowe + system podtrzymujący koło zapasowe
 - Listwy ochronne plastikowe na przednich i tylnych nadkolach
 - Opony całoroczne 225/75 R16C
 - System kontroli trakcji+, asystent zjazdu ze wzniesienia, opony całoroczne
 - Zawieszenie tylne wzmocnione, resor dwupiórowy
- Pakiety: Visibility Plus + City Plus
 - Pakiet City Plus
 - Pakiet Visibility Plus
- Półka nad głową kierowcy i pasażera



EKSPERTYZA POJAZDU

POMIAR GRUBOŚCI LAKIERU I OGUMIENIA

LAKIER



rysunek pojazdu poglądowy

Wykonano pomiar ręczny grubości powłoki lakierowej [µm]

NUMER I NAZWA ELEMENTU	PRZEDZIAŁ GRUBOŚCI POWŁOKI
1. POKRYWA PRZEDNIA	do 150
2. BŁOTNIK PRZEDNI LEWY	do 150
3. SŁUPEK PRZEDNI LEWY	do 150
4. DRZWI PRZEDNIE LEWE	do 150
5. DACH	do 150
6. RAMA DACHU LEWA	do 150
7. SŁUPEK ŚRODKOWY LEWY	do 150
8. PRÓG LEWY	do 150
9. POSZYCIE/DRZWI ŚRODKOWE LEWE	do 150
10. POSZYCIE/DRZWI TYLNE LEWE	do 150
11. DRZWI TYLNE LEWE	do 150
12. POKRYWA TYLNA	-----
13. DRZWI TYLNE PRAWY	do 150
14. POSZYCIE/DRZWI TYLNE PRAWY	do 150
15. RAMA DACHU PRAWA	do 150
16. POKRYWA/DRZWI ŚRODKOWE PRAWY	do 150
17. SŁUPEK ŚRODKOWY PRAWY	do 150
18. DRZWI PRZEDNIE PRAWY	do 150
19. PRÓG PRAWY	do 150
20. SŁUPEK PRZEDNI PRAWY	do 150
21. BŁOTNIK PRZEDNI PRAWY	do 150

OGUMIENIE

Wykonano pomiar ręczny grubości bieżnika [mm]

PRODUCENT TYP		ROZMIAR	BIEŻNIK
Nexen Winguard WT1	PP	215/75 R16C	6,0
Nexen Winguard WT1	PL	215/75 R16C	5,3
Nexen Winguard WT1	TP	215/75 R16C	7,0
Nexen Winguard WT1	TL	215/75 R16C	7,6
KOŁO PEŁNOWYMIAROWE	KOŁO ZAPASOWE		
0		0	0,0



PARTNER
CRLS

EKSPERTYZA POJAZDU

INFORMACJE DODATKOWE

INFORMACJE DODATKOWE

ZGODNOŚĆ FORMALNA POJAZDU:

POCHODZENIE POJAZDU
BADANIE NUMERU VIN
BADANIE PRAWDZIWOŚCI DANYCH POJAZDU
STAN DROGOMIERZA

POCHODZENIE KRAJOWE DEALER AUTORYZOWANY
BADANO - STWIERDZONO ZGODNOŚĆ Z DOKUMENTACJĄ
PRZYJĘTO WG OKAZANYCH DOKUMENTÓW/ŹRÓDEŁ.
WERYFIKOWANO

ZABEZPIECZENIE PRZECIWKRADZIEŻOWE:

IMMOBILISER
INNE

STWIERDZONO - DZIAŁA
NIE STWIERDZONO

JAZDA PRÓBNA

URUCHOMIENIE POJAZDU
PRÓBA RUCHOWA

PODJĘTO PRÓBĘ - URUCHOMIONO (BOOSTER)
PODJĘTO PRÓBĘ - BRAK UWAG - JAZDA TESTOWA (PARKING)

KOMENTARZ DODATKOWY

PRACA PODZESPOŁÓW

Podwyższona głośność pracy silnika.

KOMUNIKATY I KONTROLKI

Skontrolować silnik.

ZAPISY W REJESTRACH ZEWNĘTRZNYCH

BRAK UWAG

POZOSTAŁE

BRAK UWAG

KLAUZULE

Opisany w Ekspertyzie stan pojazdu jest wiążący na dzień oględzin.

Rzeczoznawca dokonał odczytu numerów identyfikacyjnych pojazdu oraz wskazań stanu drogomierza bez badania ich poprawności oraz autentyczności.

Ekspertyzę sporządzono w oparciu o dostarczoną dokumentację, badanie organoleptyczne pojazdu w warunkach jego udostępnienia oraz przy wykorzystaniu systemów eksperckich.

Rzeczoznawca nie przeprowadził badań diagnostycznych. Nie ma też wpływu na matematyczne algorytmy, a także bazę wyposażenia standardowego, stosowane w systemach eksperckich.

Rzeczoznawca nie bierze na siebie odpowiedzialności za wady ukryte (prawne i fizyczne) oraz ewentualne skutki wynikające z dalszego użytkowania pojazdu.

Jeżeli do oględzin przedstawiono oryginał dowodu rejestracyjnego, zdjęcia przedstawiają stan faktyczny na dzień oględzin. W przeciwnym razie zdjęcia przedstawiają skan dowodu rejestracyjnego.

Ekspertyza służy wyłącznie do celu w niej wskazanego i nie może być wykorzystywana do żadnego innego celu. Ekspertyza nie może być publikowana bez zgody Wykonawcy.



PARTNER
CRLS

EKSPERTYZA POJAZDU

DOKUMENTACJA ZDJĘCIOWA

ZDJĘCIA

Ilość zdjęć (bez zdjęć dowodu rejestracyjnego)	185	_____
Zdjęcia poglądowe	TAK	_____
Zdjęcia uszkodzeń	TAK	_____
Zdjęcia dokumentów pojazdu	TAK	_____
Zdjęcia dowodu rejestracyjnego	TAK	_____

ZDJĘCIA POGLĄDOWE









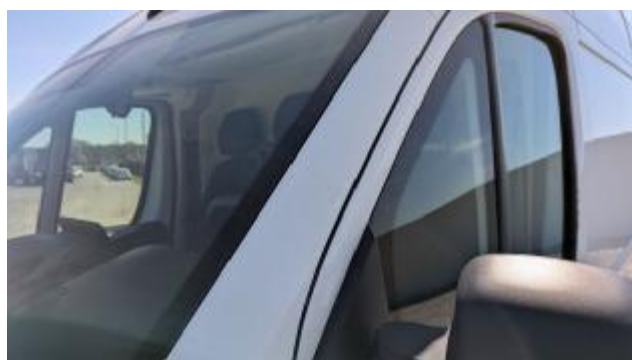








ZDJĘCIA USZKODZEŃ









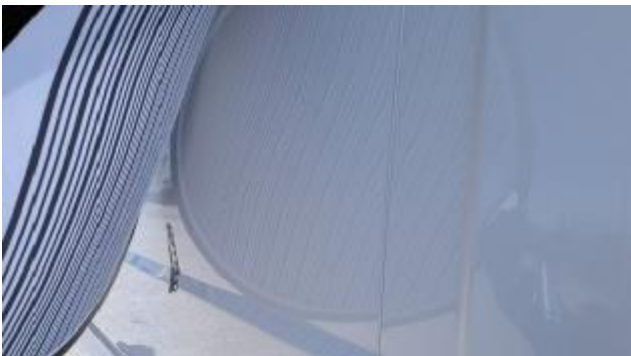








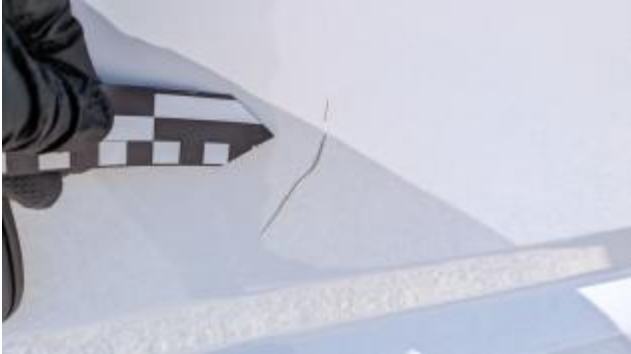
















DOKUMENTY POJAZDU



